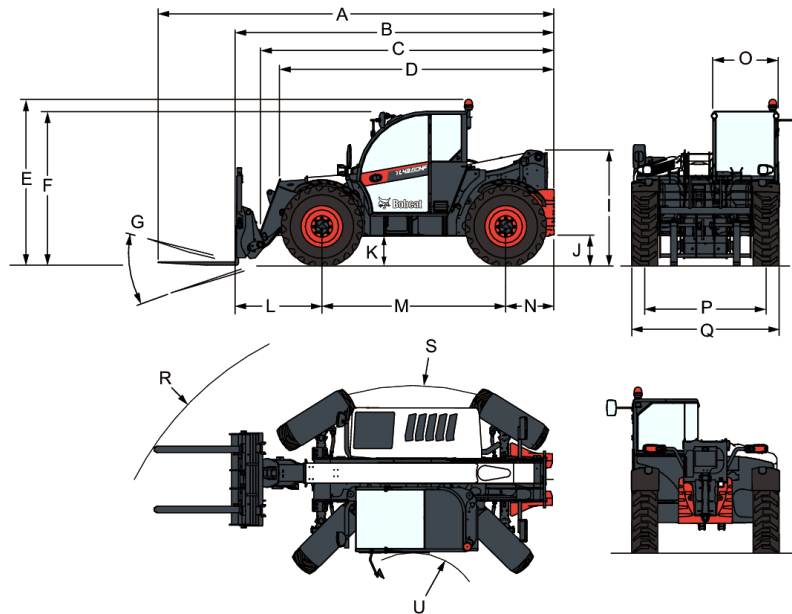


Размеры


(A) Общая длина (с вилами)	6180.0 mm
(B) Общая длина (рама вил)	4975.0 mm
(C) Общая длина (без навесного оборудования)	4585.0 mm
(D) Общая длина (от передних шин до задней части машины)	4256.0 mm
(E) Общая высота (с проблесковым фонарем)	2561.0 mm
(F) Общая высота	2374.0 mm
(G) Угол вращения кузова	152.0°
(I) Высота задней части машины	1770.0 mm
(J) Дорожный просвет	430.0 mm
(L) От передней оси до передней рамы	1352.0 mm
(M) Колесная база	2870.0 mm
(N) Расстояние от заднего моста до заднего края машины	754.0 mm
(O) Внешняя ширина кабины оператора	1013.0 mm
(P) Ширина колеи (передняя & задняя)	1895.0 mm
(Q) Ширина по шинам, в стандартной комплектации	2300.0 mm
(R) Внешний радиус поворота (с вилами, промежуток на 1040 мм)	4883.0 mm
(R) Внешний радиус поворота (с вилами, промежуток на 1360 мм)	4962.0 mm
(S) Внешний радиус поворота (с шинами)	3714.0 mm
(U) Внутренний радиус поворота	1092.0 mm
(-) Внутренняя ширина кабины оператора	900.0 mm

TL43.80HF AGRI IIIA

Телескопические погрузчики Спецификации

Эксплуатационные характеристики

Тяговое усилие на крюке	7400 daN
Номинальная грузоподъемность	4300 kg
Грузоподъемность (при макс. высоте на шинах)	1800 kg
Грузоподъемность (при макс. радиусе действия на шинах)	1600 kg
Высота подъема на шинах	7505.0 mm
Макс. радиус действия на шинах	4022.0 mm

Рабочие циклы

Время подъема без нагрузки	6.5 s
Время опускания без нагрузки	5.0 s
Время втягивания стрелы при максимальном радиусе действия без нагрузки	5.0 s
Время втягивания стрелы при максимальной высоте без нагрузки	5.0 s
Время выдвижения стрелы при максимальном радиусе действия без нагрузки	4.5 s
Время выдвижения стрелы при максимальной высоте без нагрузки	4.3 s
Время внедрения в грунт	2.3 s
Время разгрузки	3.0 s

Характеристики массы

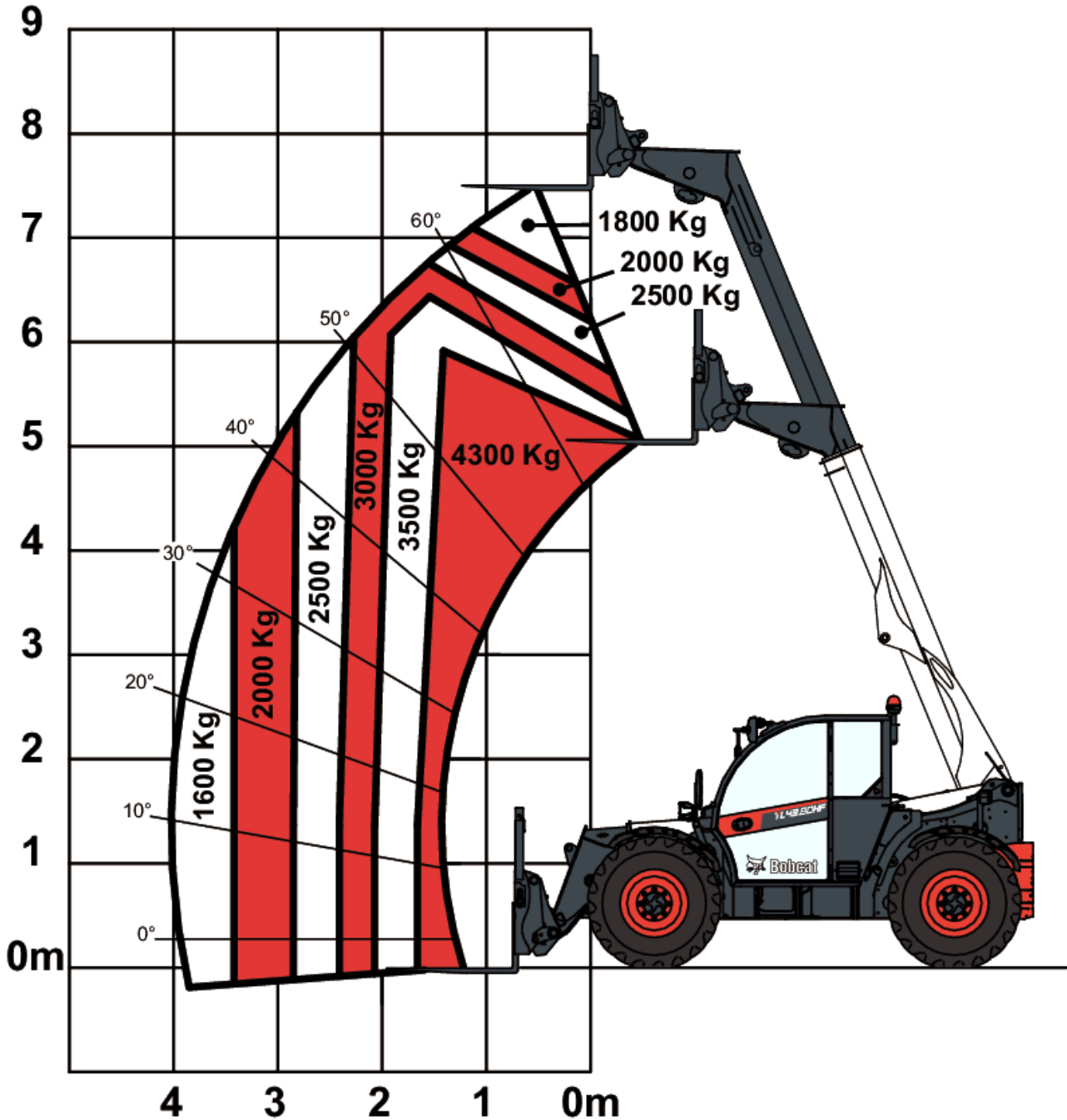
Масса (без груза)	7855 kg
Нагрузка на передний мост (без груза)	3240 kg
Нагрузка на задний мост (без груза)	4810 kg
Общая масса с паллетной рамой и вилами	8360 kg
Нагрузка на передний мост с паллетной рамой и вилами	3700 kg
Нагрузка на задний мост с паллетной рамой и вилами	4660 kg
Масса с паллетной рамой, вилами и номинальной нагрузкой	12660 kg
Нагрузка на передний мост с паллетной рамой, вилами и допустимой нагрузкой	10730 kg
Нагрузка на задний мост с паллетной рамой, вилами и допустимой нагрузкой	1930 kg

TL43.80HF AGRI IIIA

Телескопические погрузчики
Спецификации

Таблицы нагрузки

С вилами, на 24-дюймовых шинах



Двигатель

Марка/модель	PERKINS / 1104D-E44TA
Топливо	Дизельный двигатель
Охлаждение	Вода
Номинальная мощность (ISO 14396:2002) при 2200 об./мин.	96.5 kW
Номинальное число оборотов	2200.0 RPM
Макс. крутящий момент при 1400 об./мин.	516.0 Nm
Число цилиндров	4
Рабочий объем цилиндров	4.40 L
Диаметр цилиндра	105.0 mm
Ход поршня	127.0 mm
Смазка	Давление шестеренчатого насоса
Система охлаждения коленчатого вала	Открытая система вентиляции
Воздушный фильтр	Сухой сменный картридж с предохранительным элементом
Зажигание	Сжатие дизельного топлива

Электрооборудование

Генератор	110 A
Аккумулятор	140 А-ч
Стартер	4,2 кВт

Гидравлическая система

Тип насоса	Поршневой насос LS
Производительность насоса	190.00 L/min
Давление перепускного клапана	255.00 bar
Регулирующий клапан	Технология закрытого центра с общим потоком и компенсатор потока
Гидравлический фильтр	Полнопоточная фильтрация
Подача на вспомогательную гидравлику	150.00 L/min

Система привода

Трансмиссия	Гидростатическая с электронным регулированием
Главный привод	Гидростатический двигатель с 2-скоростной коробкой передач

Передвижение

Стандартные шины	Alliance 460/70R24
Дополнительные шины (спецзаказ)	MICHELIN 400/80-24 162A8 IND TL POWER CL
Дополнительные шины (спецзаказ)	MICHELIN 460/70R24 159A8/159B XMCL IND TL
Дополнительные шины (спецзаказ)	MICHELIN 460/70R24 159A8/159B XMCL IND BIBLOAD
Дополнительные шины (спецзаказ)	MICHELIN 500/70R24 164A8/164B IND TL XMCL
Дополнительные шины (спецзаказ)	NOKIAN 460/65R24 156A8/151D TRI STEEL TL
Дополнительные шины (спецзаказ)	DUNLOP 405/70R24 168A2 152J MPT SPT9
Дополнительные шины (спецзаказ)	CAMSO TLH 792S 13.00-24 (питая шина)
Дополнительные шины (спецзаказ)	CAMSO 400/80-24 / 20PR TM R4
1-я передача / низкие обороты	6.0 km/h
2-я передача / низкие обороты	18.0 km/h
1-я передача / высокие обороты	12.0 km/h
2-я передача / высокие обороты	40.0 km/h

Тормоза

Торможение двигателем	Гидростатический
Стояночный тормоз и аварийный тормоз	Пассивный тормоз
Тормоз для обслуживания	Погруженные в масло диски

Управление движением

Насос рулевого механизма
Режимы рулевого управления

Приоритетный клапан на насосе для оборудования
2 колеса / 4 колеса / CRAB

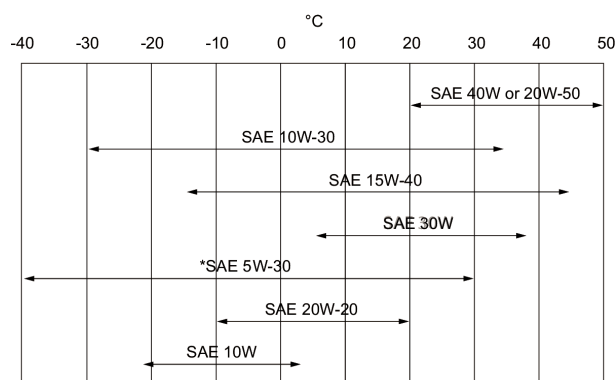
Заправочные емкости

Мосты и редукторы передние / задние	9.1/9.1 L
Система охлаждения	15.00 L
Смазка двигателя и масляный фильтр	8.50 L
Топливный бак	138.00 L
Гидравлический резервуар	59.00 L
Дополнительный гидравлический резервуар	105.00 L
Коробка передач	1.80 L

Спецификация жидкостей

Охлаждающая жидкость
Моторное масло

Смесь этиленгликоля -37°C
Утвержденный список масел:
20°C – 50°C: SAE40W или 20W-50
5°C – 38°C: SAE30W
-30°C – 35°C: SAE10W-30
-15°C – 45°C: SAE15W-40
-40°C – 30°C: SAE5W-30
-10°C – 20°C: SAE20W-20
-20°C – 3°C: SAE10W



Топливо
Тормозная жидкость
Гидравлическая жидкость
Трансмиссионное масло
Смазка для шарниров и направляющих стрелы

Дизельное топливо или бензин
Нет. Торможение за счет давления в гидравлической системе MS68
ELF SF3 / TOTAL DYNATRANS FR
TOTAL MULTIS EP2

Органы управления

Двигатель
Запуск

Передняя доп. гидравлика
Подъем и опускание гидравлики
Гидравлика втягивания и выдвигания телескопической стрелы
Тормоз для обслуживания
Дополнительный тормоз
Стояночный тормоз

Педаля акселератора
Переключатель (с замком зажигания) стартера и экстренного выключения
Дисковый регулятор на джойстике
Электронный джойстик
Дисковый регулятор на джойстике

Педаляный многодисковый мокрый тормоз переднего моста
Пассивный тормоз
Пассивный тормоз

Управление движением

Диапазон скоростей и включение заднего хода

Выбор режима 4WS/2WS/параллельный привод
4 колеса / 2 колеса / параллельный привод
Сброс давления вспомогательной гидравлической системы

Пропорциональный гидравлический привод стандартного рулевого колеса

Переключатели для гидростатического двигателя и передаточных чисел, и переключатель на джойстике или рычаге для передач F-N-R

Трехпозиционный переключатель на правой панели
Трехпозиционный переключатель на правой панели
Муфта Bobcat

Контрольно-измерительные приборы

Контроль следующих функций осуществляется посредством указателей и индикаторов аварийной сигнализации, находящихся в поле зрения оператора. Предупреждения о выявленных неисправностях подаются включением звуковых и визуальных сигналов.

- Панель приборов
 - Частота оборотов двигателя
 - Общее количество часов работы.
 - Часы работы
 - Угол стрелы
 - Скорость машины (для 40 км/ч)
 - Указатель уровня топлива
 - Указатель температуры охлаждающей жидкости двигателя
- Индикаторы
 - Совмещение углов установки передних и задних колес
 - Индикатор включения дальнего света
 - Индикатор включения ближнего света
 - Габаритные фонари
 - Левый и правый указатели поворота
 - Указатели поворота прицепа
 - Стояночный тормоз
 - Индикатор продольной устойчивости
 - Стеклоочистители лобового стекла
 - Рабочее освещение
 - Мигающий предупреждающий световой сигнал
 - Огни аварийной сигнализации
 - Выбранная передача
 - Блокировка функций управления гидравликой
 - Задние противотуманные фары
 - Вентилятор отопителя
- Сигнальные индикаторы
 - Превышение температуры гидравлической жидкости
 - Превышение температуры охлаждающей жидкости двигателя
 - Низкое давление масла
 - Аккумулятор разряжен
 - Нарушена продольная устойчивость

Ремонтопригодность

Доступ через боковую крышку моторного отсека и сервисную панель осуществляется к следующим элементам:

- Система очистки воздуха
- Топливный фильтр
- Масляный фильтр двигателя
- Масляный щуп двигателя
- Стартер
- Генератор

Другие места доступа:

Доступ из кабины осуществляется к следующим элементам:

- Жидкость стеклоочистителя
- Предохранители, диоды и реле

- Электронный блок управления

Крышка моторного отсека снабжена антивандальным замком и имеет стопор для фиксации в открытом положении при проведении обслуживания

Удобный доступ ко всем точкам смазки

Навесное оборудование

- Захваты, TLS
- Захваты для тюков
- Землеройные ковши
- Ковши для легкого материала
- Крановые балки
- Паллетные вилы, стандартные
- Тюкоукладчики

Параметры влияния на окружающую среду

Уровень шума оператора (LpA) (согласно EN 12053) 73 dB(A)

Безопасность

Ремень безопасности (стандартная комплектация)

При работе на машине оператор должен быть всегда пристегнут ремнем

Полностью закрытая кабина оператора (стандартная комплектация)

Закрытая кабина оператора. Отвечает требованиям стандартов SAE-J1040 и ISO 3471 к системам защиты при переворачивании (ROPS) и стандартам SAE-J1043 и ISO 3449 к системам защиты от падающих предметов (FOPS).

Ограничитель подъема стрелы (стандартная комплектация)

Используется для технического обслуживания, когда стрела поднята

Стояночный тормоз (стандартная комплектация)

Когда покидаете машину, всегда активируйте тормоз

Поручни (стандартная комплектация)

Должны всегда использоваться при входе/выходе из погрузчика с поворотной телескопической стрелой

Заднее окно (стандартная комплектация)

Для аварийного выхода

Переднее и заднее рабочее освещение (стандартная комплектация)

Используется при работе внутри помещений и в условиях плохой освещенности

Сигнал заднего хода (стандартная комплектация)

Используется при работе в условиях плохой видимости. При движении задним ходом включается сигнал.

Таблицы номинальной грузоподъемности (стандартная комплектация)

Крепится внутри кабины. Предоставляет сведения о номинальной грузоподъемности для грузов и навесного оборудования.

Устройство против опрокидывания (стандартная комплектация)

Выключает двигатель и блокирует движение стрелы.

Аварийная кнопка (стандартная комплектация)

Руководство оператора (стандартная комплектация)

Стандартный проблесковый фонарь