



Bobcat®

ТЕЛЕСКОПИЧЕСКИЕ ПОГРУЗЧИКИ

TL26.60 TL30.60 TL30.70 TL35.70 T35.105L
TL38.70HF TL43.80

AGRI 



3 YEAR
WARRANTY



One Tough Animal™



НОВАЯ ЭПОХА

Телескопические погрузчики для ваших задач

Телескопические погрузчики нового модельного ряда Bobcat TL предназначены для выполнения самых тяжелых сельскохозяйственных работ. Эти машины отличаются универсальностью и обладают всеми преимуществами, которые удалось достичь благодаря большому опыту нашей компании и постоянному совершенствованию техники. Конструкция этих машин основана на сочетании апробированных на практике принципов с инновационными элементами и выполнена с применением передовых технологий и с учетом постоянно растущих потребностей, возникающих в ходе рабочего дня. Компактные, прочные и маневренные машины серии Bobcat TL сочетают в себе все необходимые пользователю возможности и чрезвычайное удобство для работы оператора.



1. Максимальное время нахождения в рабочем состоянии

Понятное размещение и легкая доступность всех точек проведения технического обслуживания. Благодаря боковому размещению двигателя и продуманной компоновке моторного отсека обеспечивается удобный доступ для проведения технического обслуживания и ремонта.

2. Быстродействующая гидравлическая система

Для ускорения одиночного и комбинированного перемещения навесного оборудования по спецзаказу устанавливается насос с подачей 190 л/мин.

3. Навесное оборудование для любых работ

Для телескопических погрузчиков серии TL предусмотрен полный ассортимент навесного оборудования. Это обеспечивает возможность выполнения самых разных работ с помощью одной машины.



4. Быстроразъемные гидравлические муфты Bobcat

Быстрая и удобная смена гидравлического навесного оборудования благодаря уникальным быстроразъемным муфтам.

5. Непревзойденная прочность

Конструкция стрелы обладает высокой мощностью и прочностью. Полностью интегрированная головка стрелы усиливает конструкцию, позволяя выполнять самые тяжелые работы.

6. Круговой обзор

Кабина запатентованной асимметричной конструкции со скругленным задним окном обеспечивает круговой обзор по горизонтали и вертикали.

7. Большой срок службы

Чтобы соблюсти жесткие требования по долговечности и качеству, предъявляемые нашей компанией, при конструировании несущей рамы и стрелы закладывались высокие показатели срока службы. В результате создана очень прочная машина, готовая к выполнению самых тяжелых работ в течение длительного срока.

8. Идеальная эргономика рабочего места

Кабина широкая и просторная, с рациональным расположением эргономичных органов управления. Это повышает комфортность работы оператора, улучшает управляемость машиной и увеличивает ее производительность.

ВАШ ПРОФЕССИОНАЛЬНЫЙ ПАРТНЕР В СЕЛЬСКОХОЗЯЙСТВЕННОМ ПРОИЗВОДСТВЕ

Чтобы справляться со всеми задачами, которые приходится решать в течение напряженного рабочего дня, вы должны быть уверены в своей машине. Эту уверенность вы обретаете с машинами серии TL благодаря их тщательно продуманной конструкции. Высокопрочная конструкция данных машин выдерживает самые высокие нагрузки. Эти прочные и надежные машины всегда готовы к любым работам. Вы получите удовольствие от такого мощного и быстрого, компактного и маневренного помощника при выполнении любых сельскохозяйственных работ.

Мощная гидростатическая трансмиссия

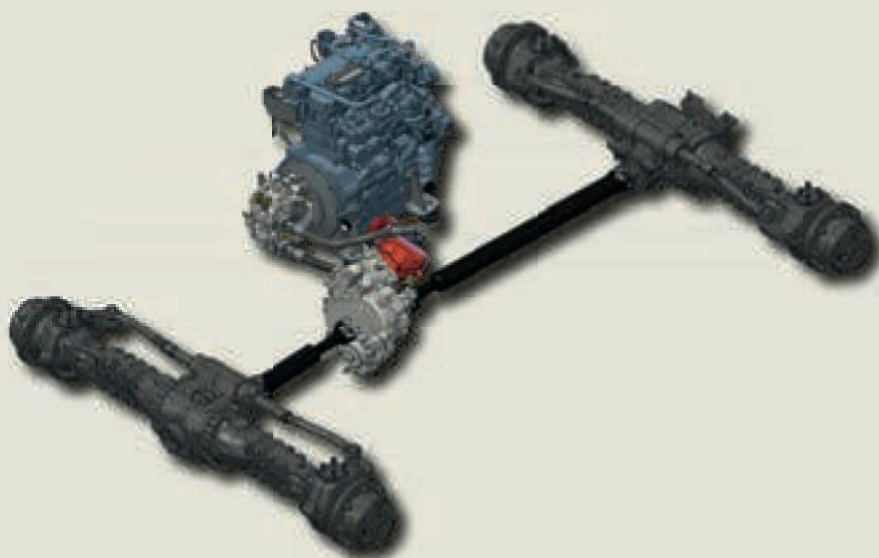
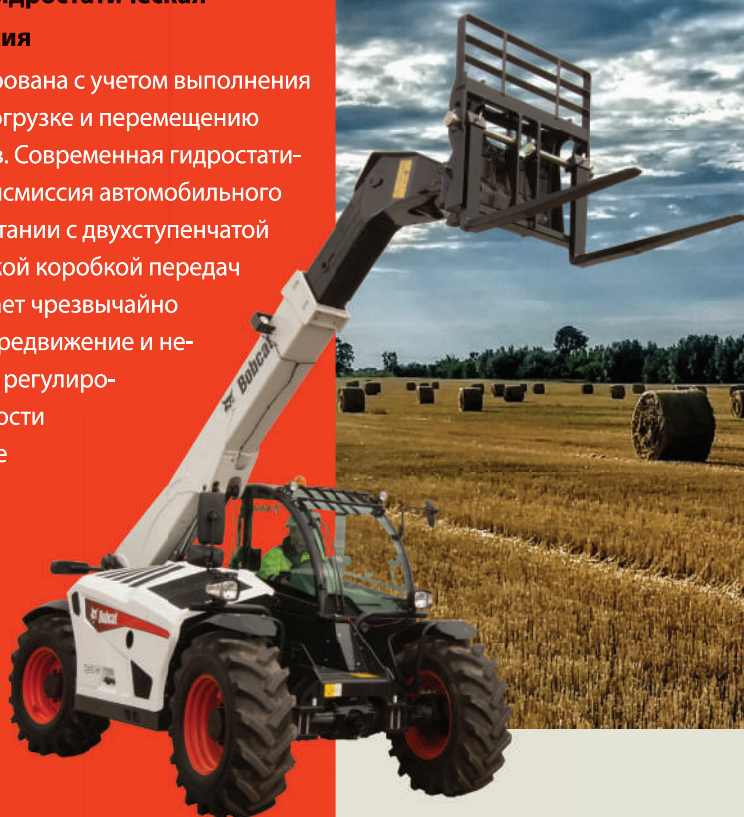
Сконструирована с учетом выполнения работ по погрузке и перемещению материалов. Современная гидростатическая трансмиссия автомобильного типа в сочетании с двухступенчатой механической коробкой передач обеспечивает чрезвычайно плавное передвижение и непрерывное регулирование скорости в диапазоне 0—40 км/ч и работу в следующих режимах:

1. Автомобильный режим

Гидростатическая система регулируется автоматически в зависимости от оборотов двигателя. Предназначен для плавного регулирования скорости при движении по дороге. Предусмотрена функция защиты от глушения двигателя при тяжелых нагрузках (например, при буксировке прицепа).

2. Тихоходный режим

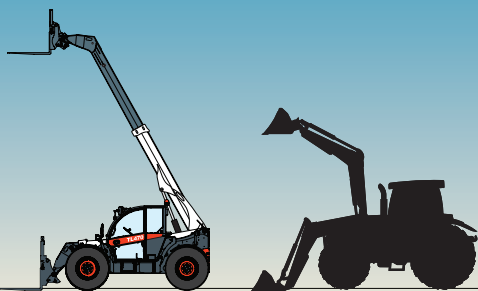
В данном режиме регулирование насоса осуществляется педалью или джойстиком. Предназначен для движения с постоянной скоростью при высоких оборотах двигателя независимо от нагрузки (например, при раздаче силоса).



На модели TL38.70HF установлен лучший в своем классе насос с системой адаптации к нагрузке и подачей 190л/мин, обеспечивающий непревзойденные возможности и высочайшую производительность даже при работе на малых оборотах двигателя. Вы можете работать на самой малой скорости с пониженным расходом топлива и добиваться значительного сокращения рабочих циклов. Для предотвращения избыточного разогрева масла и потери мощности насос, оснащенный системой адаптации к нагрузке, обеспечивает подачу масла только тогда, когда требуется гидравлическая мощность. При необходимости масло оперативно подается в полном объеме благодаря системе быстрого пуска.

Новые модели в стандартной комплектации имеют следующие опции: циклонический пре-фильтр; плавное торможение, при полном втягивании и выдвигании стрелы; автоматический реверс вентилятора.

Повышенная грузоподъемность и высочайшая маневренность



Операции по перемещению материалов можно выполнять даже в самых тесных местах, используя стандартную функцию управления всеми колесами имея возможность поднятия груза на высоту до 7 м.

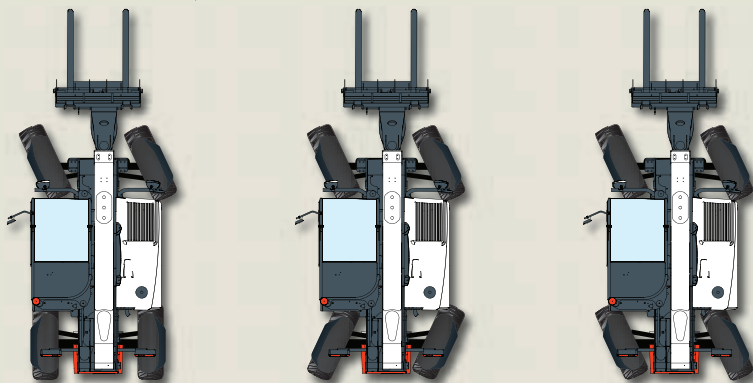
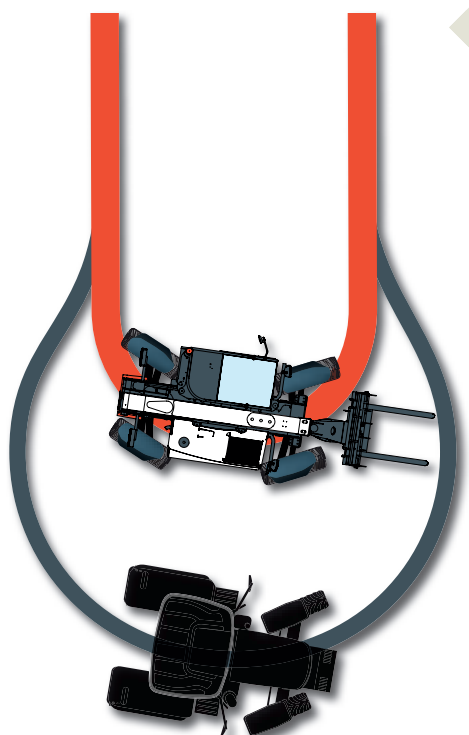
Система быстрого пуска



Интеллектуальная электрогидравлика с пропорциональным делением потока. Мощная гидравлическая система, регулируемая золотниковым гидрораспределителем с адаптацией к нагрузке. Для всех функций используется электрогидравлическое пропорциональное управление - это позволяет оператору использовать одновременно три функции, что повышает производительность.

Три режима рулевого управления с полуавтоматической регулировкой положения колес

1. Режим управления двумя колесами для передвижения по дороге и работе на высокой скорости.
2. Режим управления четырьмя колесами для поворота с минимальным радиусом.
3. Режим одновременного поворота всех колес в одну сторону для засыпчных и планировочных работ, а также для проведения работ вдоль стен и в условиях ограниченного пространства.



НЕПРЕВЗОЙДЕННЫЙ ПРОСТРАНСТВЕННЫЙ ОБЗОР

При хорошем обзоре видно не только то, что находится прямо перед глазами. Чтобы условия для работы были оптимальными, необходимо видеть пространство за пределами рабочей зоны. Модели Bobcat TL предоставляют вам эту возможность — обзорность этих машин превосходит все, с чем вы когда-либо имели дело.



Максимальная безопасность работы

Благодаря инновационной конструкции кабины оператор полностью отслеживает ситуацию вокруг машины. Это упрощает его работу, повышает безопасность и повышает производительность.



Простые органы управления, обеспечивающие удобство работы оператора

Постоянный контроль. В кабине машины Bobcat TL оператор чувствует себя максимально уверенно и комфортно. Последние инновации в области обеспечения комфорта и управления машиной сочетаются с современной, эргономичной и рациональной компоновкой. Безопасность и комфорт неизменно проявляются в каждой детали.



Удобная электронная приборная панель

Нажатием одной кнопки производится одновременное отображение всех рабочих параметров на четком, хорошо читаемом дисплее. К ним относятся моточасы двигателя или продолжительность работы, скорость движения или обороты двигателя, угол наклона стрелы, скоростной режим, уставка расхода в дополнительной гидравлике, постоянный расход в гидросистеме и т. д.



1. Задание скорости — задание расхода во вспомогательной гидравлической системе

2. Выдвижение и втягивание стрелы

3. Передний ход, нейтральное положение, задний ход

4. Подвеска стрелы

5. Линия вспомогательной гидравлики

Многофункциональный джойстик

На джойстике имеется кнопка переключения направления движения, что обеспечивает максимально удобство управления — вы можете включить передний или задний ход, не отрывая рук от рулевого колеса и джойстика. Переключение между передним и задним ходом происходит быстро и легко, что позволяет своевременно реагировать на ситуацию и сохранять полный контроль над всеми функциями машины.

- Повышенные производительность и гибкость — переключение между передним и задним ходом объединено с управлением движением и позиционированием.
- Повышенная безопасность — одна рука оператора всегда остается на рулевом колесе.



МАШИНА ДЛЯ РЕШЕНИЯ ВАШИХ ЗАДАЧ

Подвеска стрелы, обеспечивающая повышенную производительность

Более удобное и эффективное удержание груза при движении по неровной поверхности. Уникальная двухрежимная система регулирования давления обеспечивает оптимальную работу подвески стрелы с грузом и без него. Оператор меньше устает, поэтому может работать дольше, что повышает производительность.

Система Quick-Tach с ручным или гидравлическим затвором

Заменить ковш паллетными вилами, тьюкоукладчиком, захватом или любым другим оборудованием можно практически одним щелчком благодаря системе монтажа Quick-Tach Bobcat.

Система быстрого присоединения оборудования

Быстроразъемные гидравлические муфты со встроенной системой сброса давления удобно расположены на головке стрелы и хорошо защищены, поэтому смена гидравлического навесного оборудования выполняется быстро и легко.

Реверс вентилятора - Пакет чистки и охлаждения

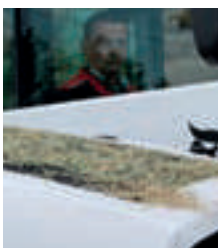
Для эффективной чистки радиаторов и решетки воздухозаборника данная система изменяет направление воздушного потока без остановки двигателя. Цикл чистки запускается из кабины простым нажатием кнопки.

Система Smart Handling System (SHS)

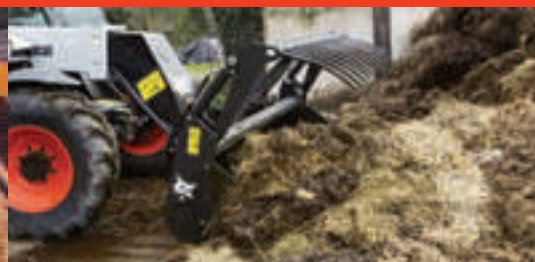
Эта уникальная система позволяет адаптировать движения машины в соответствии с характером выполняемой работы, обеспечивая оптимальное сочетание производительности и точности. Вы можете задавать скорость различных движений телескопической стрелы (подъема, выдвижения/втягивания, наклона) с помощью кнопок + и - на джойстике.

Режим ECO

В режиме ECO гидравлические характеристики поддерживают без использования двигателя на полную мощность – это позволяет вам экономить топливо без ущерба для эффективности работы. (Стандартные машины в качестве варианта могут поставляться с двигателем Stage IIIB.)



Навесное оборудование для любых работ



Задние прицепные устройства

Можно выбрать различные средства буксирования с прицепными устройствами и тормозами, соответствующими вашим потребностям.

1. Тягово-сцепное устройство с дополнительной электросистемой
2. Тягово-сцепное устройство с ручной регулировкой и дополнительной электросистемой (также имеется вариант с системой самофиксации)
3. Тягово-сцепное устройство с гидравлической регулировкой и дополнительной электросистемой



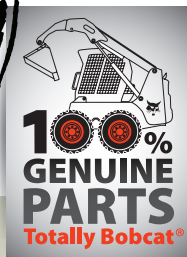
Коробчатая сварная рама выдерживает высокие циклические нагрузки, при этом нижняя пластина закрыта щитком по всей длине для защиты жизненно важных узлов.



МАКСИМАЛЬНОЕ ВРЕМЯ НАХОЖДЕНИЯ В РАБОЧЕМ СОСТОЯНИИ

Никакой другой производитель не использует на своем оборудовании такого большого количества проверенных в работе функций, позволяющих добиться увеличения времени нахождения машины в рабочем состоянии в полевых условиях. Такие средства, как электронный выключатель аккумулятора и система бортовой диагностики, обеспечивают повышенную надежность телескопических погрузчиков Bobcat и возможность непрерывного выполнения работ вплоть до их завершения.

Максимальное время нахождения в рабочем состоянии не только означает возможность работать дольше, но и способствует защите ваших инвестиций, способствуя более высокой цене при перепродаже.



Сервис, которому вы доверяете, от поставщика, которого вы знаете

Наши дилеры образуют хорошо развитую сеть и обладают знаниями и опытом, необходимыми для работы с клиентами, приобретающими продукцию компании Bobcat, на самом высоком уровне. Вне зависимости от того, где вы находитесь, вы получите ожидаемые услуги — в этом на нас можно полностью положиться!

Удобство технического обслуживания

Минимизация времени простоев является важнейшим фактором повышения производительности. Время, необходимое для проведения регулярного технического обслуживания, имеет большое значение. Поэтому мы стремимся сократить его за счет облегчения доступа к обслуживаемым компонентам.

		TL26.60	TL30.60	TL30.70	TL35.70	TL38.70HF	T35.105L	TL43.80
ЭКСПЛУАТАЦИОННЫЕ ХАРАКТЕРИСТИКИ								
Макс. грузоподъемность	кг	2600	3000	3000	3500	3800	3500	4300
Макс. высота подъема	мм	5800	5800	6675	6957	6957	10290	7505
Макс. вылет стрелы вперед	мм	3100	3100	4020	4002	4002	6886	4022
Грузоподъемность на макс. высоте	кг	2000	2500	2000	3000	3000	2500	1800
Грузоподъемность при макс. вылете стрелы	кг	950	1250	1050	1500	1500	600	1600
Усилие внедрения в грунт	даН	5700	5700	-	6200	6200	7800	-
ГАБАРИТНЫЕ РАЗМЕРЫ								
Общая ширина	мм	2100	2100	2100	2300	2300	2264	2300
Общая длина (с рамой)	мм	4507	4507	5035	4763	4763	5071	4975
Общая высота	мм	2100	2100	2250	2374	2374	2389	2374
Дорожный просвет	мм	264	264	264	430	430	415	430
Колесная база	мм	2820	2820	2820	2870	2870	2850	2870
Внешний радиус поворота (по колесам)	мм	3717	3717	3717	3714	3714	3765	3714
Внутренний радиус поворота	мм	1329	1329	1329	1092	1092	1245	1092
ДВИГАТЕЛЬ (ЗАВИСИТ ОТ РЕГИОНА)								
Стандарт двигателя		Stage IIIA	Stage IIIA	Stage IIIA	Stage IIIA	Stage IIIA	Stage IIIA	Stage IIIA
Марка и модель		Perkins 1104D-44TA	Perkins 1104D-44TA	Perkins 1104D-44TA	Perkins 1104D-44TA	Perkins 1104D-44TA	Perkins 1104D-44TA	Perkins 1104D-44TA
Вид топлива и охлаждения		Дизельное, жидкостное	Дизельное, жидкостное	Дизельное, жидкостное	Дизельное, жидкостное	Дизельное, жидкостное	Дизельное, жидкостное	Дизельное, жидкостное
Номинальная мощность (DIN 6271)	кВт(л.с.)	74,5 (100) при 2200 об/мин	74,4 (100) при 2200 об/мин	74,5 (100) при 2200 об/мин	74,5 (100) при 2200 об/мин	97 (130) при 2200 об/мин	74,5 (100) при 2200 об/мин	96,5 при 2200 об/мин
Макс. крутящий момент при 1400 об/мин	Нм	410	410	410	410	516	410	516
Количество цилиндров		4	4	4	4	4	4	4
Рабочий объем цилиндров	л	4,4	4,4	4,4	4,4	4,4	4,4	4,4
МАССА								
Масса (без груза)	кг	4780	5180	5485	7130	7130	7420	7855
ХОДОВАЯ ЧАСТЬ								
Стандартные шины		405/70-20	405/70-20	405/70-20	405/70-20	400/70-20	405/70-20	460/70-24
Скорость движения(стандартная комплектация)	км/ч	30	30	31	30	30	30	40
Скорость движения (опция)	км/ч	40	40	40	40	40	-	40
СИСТЕМА ПРИВОДА								
Трансмиссия		Гидравлическая с электронным регулированием	Гидравлическая с электронным регулированием	Гидравлическая с электронным регулированием	Гидравлическая с электронным регулированием	Гидравлическая с электронным регулированием	Гидравлическая с электронным регулированием	Гидравлическая с электронным регулированием
Главный привод		Гидростатический двигатель с 2-скоростной коробкой передач	Гидростатический двигатель с 2-скоростной коробкой передач	Гидростатический двигатель	Гидростатический двигатель с 2-скоростной коробкой передач	Гидростатический двигатель с 2-скоростной коробкой передач	Гидростатический двигатель	Гидростатический двигатель с 2-скоростной коробкой передач
ГИДРАВЛИЧЕСКАЯ СИСТЕМА								
Тип насоса		Шестеренчатый насос с клапаном измерения нагрузки	Шестеренчатый насос с клапаном измерения нагрузки	Шестеренчатый насос с клапаном измерения нагрузки	Шестеренчатый насос с клапаном измерения нагрузки	Насос с адаптацией к нагрузке	Шестеренчатый насос с клапаном измерения нагрузки	Поршневой насос LS
Производительность комбинированного насоса	л/ мин	100	100	100	100	190	100	190
Рабочее давление	бар	255	250	250	255	255	255	255
ТОРМОЗА								
Рабочий тормоз		Погруженные в масло тормозные диски	Погруженные в масло тормозные диски	Гидростатический	Погруженные в масло тормозные диски	Погруженные в масло тормозные диски	Гидростатический	Гидростатический
Стояночный и аварийный тормоза		Пассивный тормоз	Пассивный тормоз	Пассивный тормоз	Противоточный тормоз с гидравлическим управлением	Противоточный тормоз с гидравлическим управлением	Противоточный тормоз с гидравлическим управлением	Пассивный тормоз

Н А К **МАШИНЕРИ**

8-800-2000-919

www.nationalrent.ru

www.bobcatrussia.ru