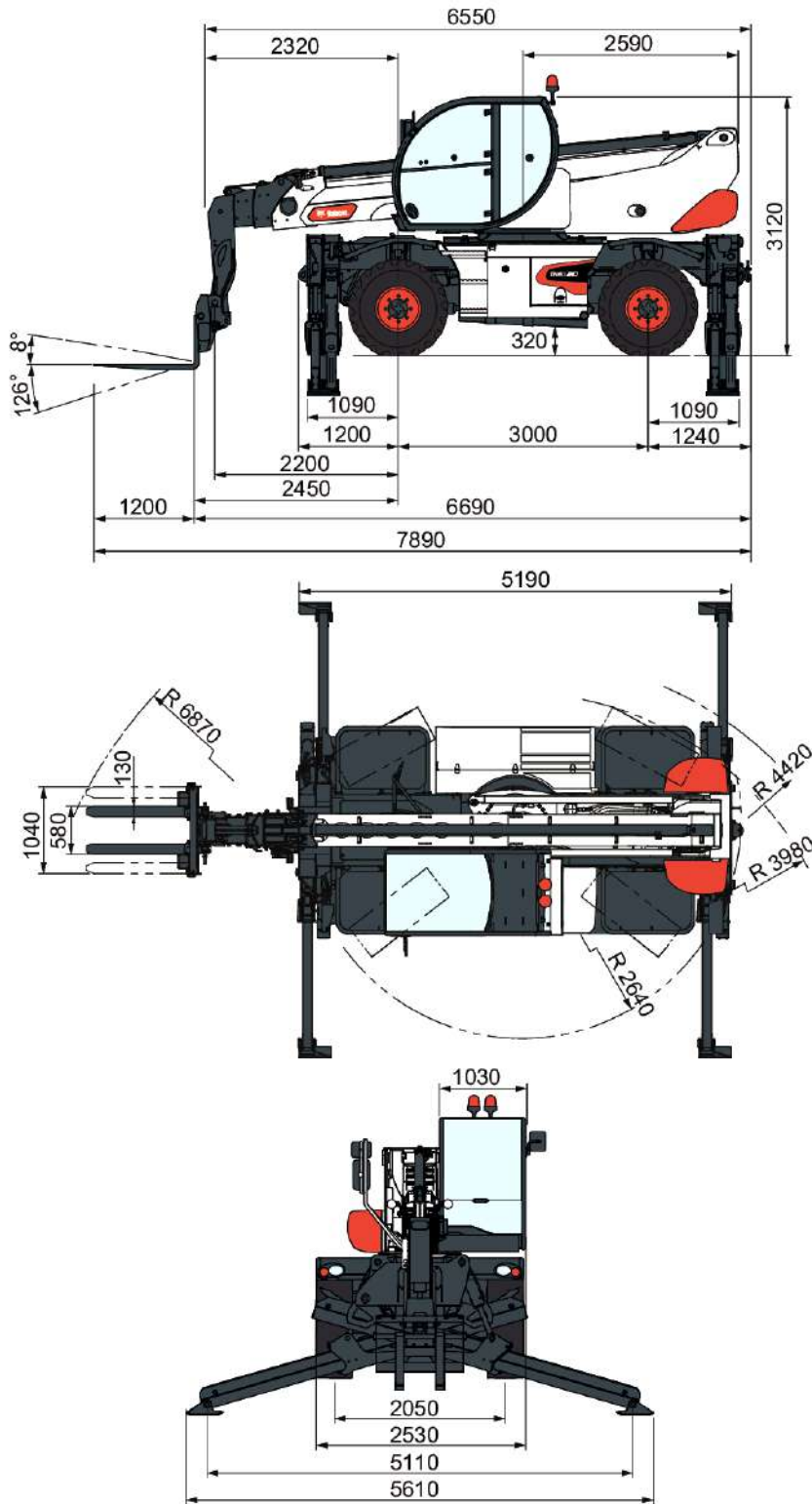


TR60-210 IIIA Rotary Telescopic Handler

Telescopic
Спецификации

Размеры



B5BC 11001 — B5BC 99999 •

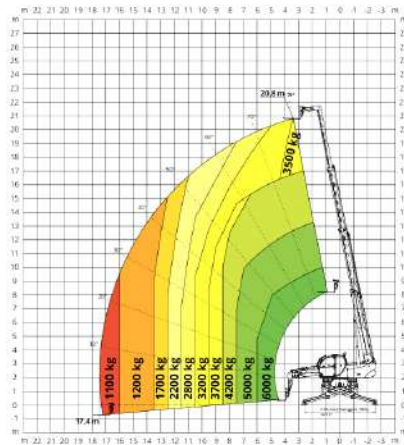
Спецификации могут быть изменены без предварительного уведомления. Изображения модулей Bobcat могут отличаться от стандартного оборудования.

TR60-210 IIIA Rotary Telescopic Handler

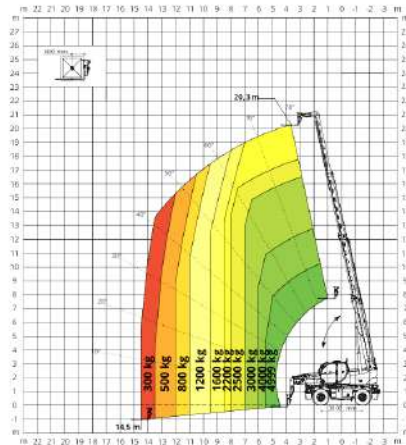
Telescopes
Спецификации

Схемы нагрузки

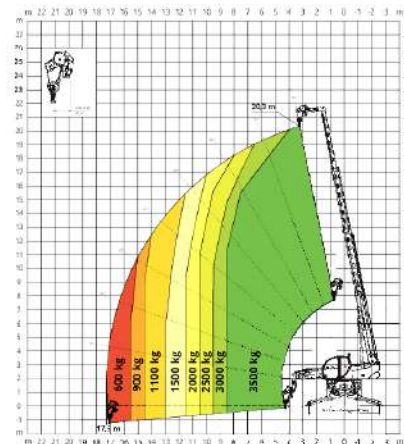
360° LOAD CHART
ON FULLY EXTENDED STABILIZERS



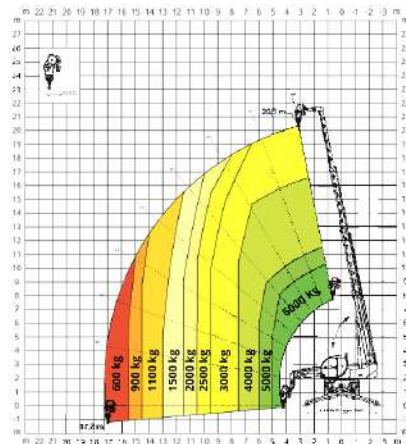
FRONTAL LOAD CHART ON TYRES



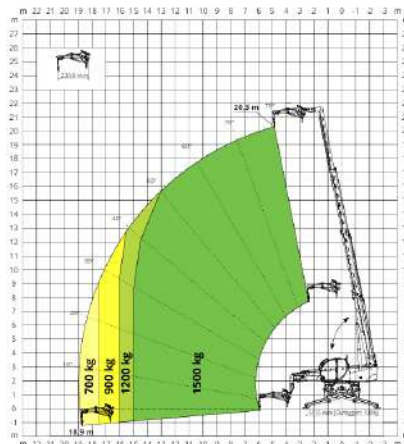
WINCH 3,500 kg



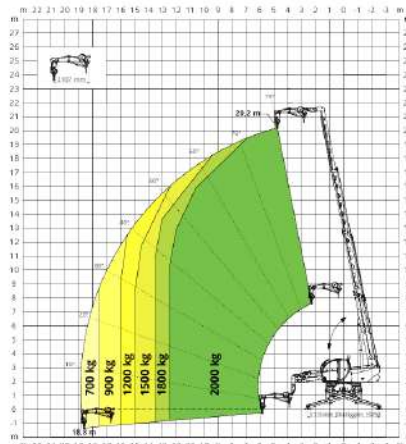
WINCH 6,000 kg



JIB WITH WINCH 1,500 kg



JIB WITH WINCH 2,000 kg

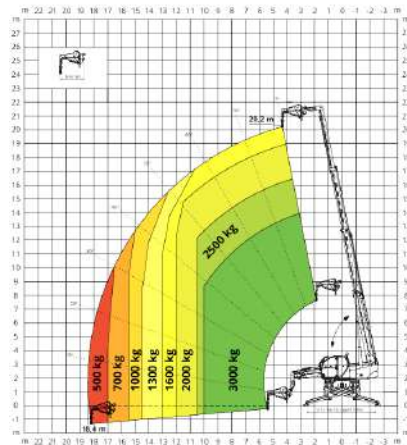


TR60-210 IIIA Rotary Telescopic Handler

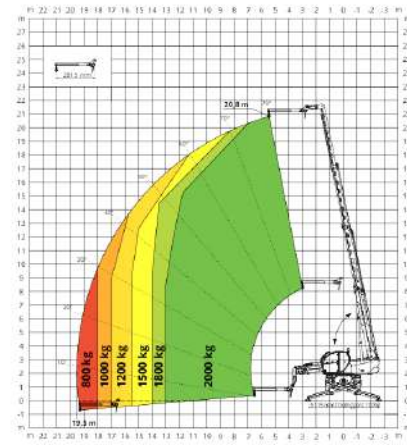
Telescopes
Спецификации

Графики загрузки

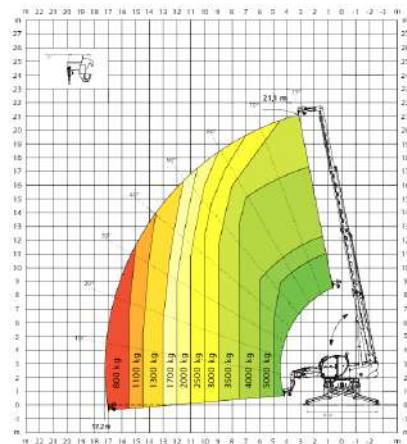
JIB WITH WINCH 3,000 kg



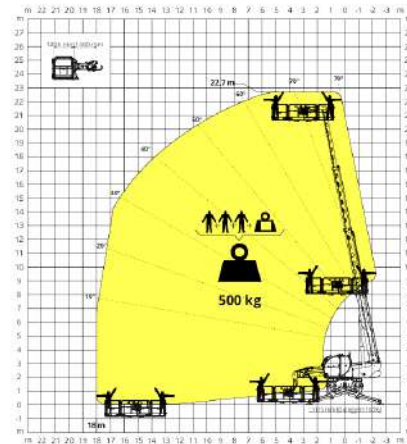
JIB 2,000 kg



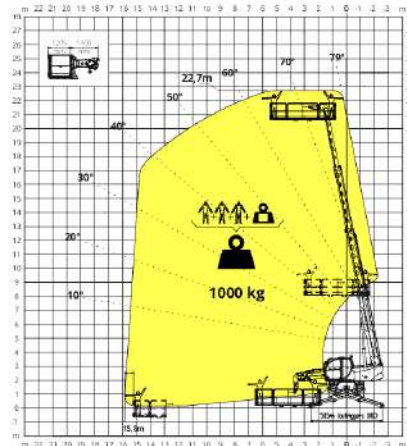
HOOK 6,000 kg



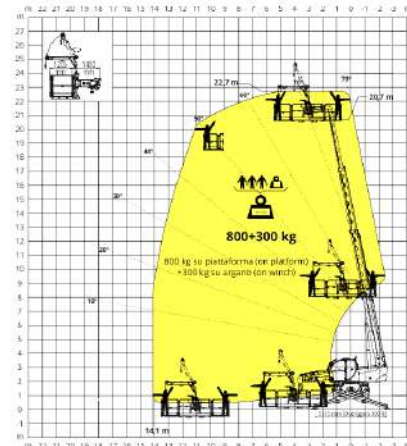
ROTATING EXTENDABLE BASKET 500 kg



ROTATING EXTENDABLE BASKET 1,000 kg



BASKET 4,7 m 800 kg
WITH WINCH 300 kg



TR60-210 IIIA Rotary Telescopic Handler

Telescopic
Спецификации

Производительность

Номинальная грузоподъемность	Центр тяжести груза 6000 кг @ 600 мм
Макс. высота подъема (стабилизаторы полностью выдвинуты)	21 m
Грузоподъемность при макс. высоте (стабилизаторы полностью выдвинуты)	3500 kg
Макс. радиус действия (стабилизаторы полностью выдвинуты)	17 m
Грузоподъемность при макс. радиусе действия (стабилизаторы полностью выдвинуты)	1100 kg
Выравнивание рамы	+/- 8°
Макс. скорость	40.0 km/h
Поворот платформы	360° (непрерывно)

Стабилизаторы

Тип	Телескопические ножницы
Система стабилизации	Обнаружение давления на грунт Автоматическое выравнивание. Регулирование грузоподъемности пропорционально удлинению стабилизатора
Зона стабилизации (стабилизаторы полностью выдвинуты)	5.19 x 5.61 m

Масса

Масса (без груза)	17600 kg
Масса передней оси без нагрузки (стрела убрана и опущена)	8000 kg
Масса задней оси без нагрузки (стрела убрана и опущена)	9600 kg

Двигатель

Марка/модель	DEUTZ TCD 3.6 L4 EDG
Соответствие стандартам	stage IIIA
Топливо	Дизельное топливо
Охлаждение	Жидкость - промежуточный охладитель
Номинальная мощность (ISO 14396)	100 kW (134 hp) @ 2,200 rpm
Максимальный крутящий момент	500 Nm @ 1,600 rpm
Число цилиндров	4.0
Смещение	3.60 L

Гидравлическая система

Нагнетательного типа	Насос с адаптацией к нагрузке
Производительность насоса	105.00 L/min
Вывод на вспомогательную линию	65.00 L/min
Давление перепускного клапана	350.00 bar
Регулирующий клапан (стрела и платформа)	Электрический пропорциональный с делением потока

Система привода

Трансмиссия	Гидростатическая с электронным управлением/полный привод
Главный привод	Насос регулируемой производительности с электронным управлением. Двигатель переменного рабочего объема. 2-скоростная коробка передач

Тяговое усилие

Стандартные шины	445/65 R22,5
Макс. скорость в низком диапазоне (черепаха)	11.0 km/h
Макс. скорость в высоком диапазоне (кролик)	40.0 km/h
Сила буксировки	72.00 kN
Преодолеваемый уклон	41.00 %

Оси и тормоза

Тип оси	Маслонаполненные оси с сателлитами
Задняя ось	Качание и рулевое управление с гидравлической блокировкой
Передняя ось	Качание и рулевое управление с выравниванием +/-8°
Рабочий тормоз	Гидравлические многодисковые тормоза мокрого типа на каждой оси
Стояночный тормоз	Гидравлический с блокирующим действием
Аварийный тормоз	Пассивный тормоз с автоматическим включением

Управление движением

Режимы рулевого управления	3 режима рулевого управления с полуавтоматическим выравниванием колес. управление 2 колесами/управление 4 колесами/одновременный поворот всех колес в одну сторону
Внешний радиус поворота (с вилами)	4 m

Заправочные объемы

Топливный бак	175.00 L
Гидравлический бак	165.00 L
Моторное масло	9.00 L
Система охлаждения	20.00 L

Окружающая среда

Уровень шума на месте оператора (LpA) (EN 12053)	72 dB(A)
Уровень акустической мощности (LWA)	106 dB(A)
Вибрация корпуса (ISO 2631-1):	0.49 ms ⁻²
Вибрация стрелы (согласно ISO 5349-1)	0.57 ms ⁻²

Стандарты

Соответствие стандартам	EN 1459-2: поворотные вилочные погрузчики с регулируемым вылетом. EN 13000: гидравлические краны. EN 280: мобильные подъемные рабочие платформы. Кабина стандарта FOPS/ROPS
-------------------------	---

Стандартные функции

Стандартные функции

- Рама и телескопическая стрела:
 - Быстроустанавливаемая каретка с ручной блокировкой навесного оборудования
 - Паллетные вилы с плавающей рамой, ширина 1,3 м, вилы в комплекте
 - Вспомогательная гидравлическая линия на оголовке стрелы и обратная линия в гидравлический бак
 - Система автоматического распознавания средствами радиочастотной идентификации
 - Готовая рабочая платформа и электрический аварийный насос
 - Подготовка под установку лебедки
 - Оси для тяжелых условий эксплуатации с планетарными редукторами, масляные тормоза
 - Качание и рулевое управление задней оси с гидравлической блокировкой
 - Буксировочный крюк
 - Выравнивание рамы +/-8°
 - Дорожные фонари в сборе (передние и задние)
 - Правое и левое зеркала заднего вида
 - *****
- Кабина и основные функциональные возможности:
 - Кабина с дверью с полноразмерным стеклянным окном
 - Полностью тонированное стекло
 - Кабина под давлением, 100 % фильтрация воздуха
 - Кабина оператора стандарта ROPS/FOPS
 - Автоматический стояночный тормоз
 - Верхний стеклоочиститель
 - Передние стеклоочистители с омывателем
 - Проблесковый маячок
 - Регулируемая рулевая колонка
 - Отопление, вентиляция и система предохранения от запотевания
 - Кондиционер (СВКО)
 - Фонарь заднего хода
 - Bluetooth-радио, микрофон и динамики
 - Поддрессоренное сиденье (механическая подвеска)
 - Сенсорный экран 10"
 - Пульт толчковых перемещений
 - Два многофункциональных джойстика с пропорциональными органами управления и переключателем переднего/заднего хода
 - Система контроля момента нагрузки с динамической схемой нагрузки на сенсорном дисплее
 - Автоматический переключатель в режим холостых оборотов
 - Система автоматического выравнивания на стабилизаторах
 - Три режима рулевого управления (2 колеса/4 колеса/рулевое управление четырьмя колесами) с полуавтоматическим выравниванием колес
 - Индикатор блокировки заднего моста
 - Индикатор совмещения углов установки передних и задних колес
 - Электрический разъем 24 В
 - Шина CAN с автоматической диагностикой
 - *****
- Привод/Двигатель/Гидравлическая система
 - Поршневой насос с адаптацией к нагрузке 105 л/мин при 350 бар
 - Электропропорциональный главный клапан с делением потока
 - Высокоточный поворотный привод
 - Гидростатическая трансмиссия с насосом регулируемой производительности с электронным управлением. Двигатель переменного рабочего объема с 2-скоростной коробкой передач (черепаха/кролик)
 - Максимальная скорость движения 40 км/ч
 - Стандартные шины - комплект из 4 x 445/65 R22,5"
 - Двигатель с турбонаддувом - Deutz TCD 3.6 L4 Stage IIIA - 134 л.с. / 500 Нм
 - Отключение аккумулятора (внутри отсека двигателя)
 - *****
 - 2 года гарантии или 2000 часов (условия и положения см. в стандартной гарантийной политике Bobcat)
 - Телеметрическая система