

**TL360** | Погрузчики с телескопической стрелой



## Эксплуатационные характеристики

Высота подъема	6010.0 mm
Номинальная грузоподъемность	3000 kg
Грузоподъемность (на максимальной высоте)	3000 kg
Грузоподъемность (при максимально вытянутой стреле)	1300 kg
Макс. радиус действия	3365.0 mm
Усилие внедрения в грунт	5700 daN

## Характеристики массы

Масса (без груза)	6110 kg
-------------------	---------

## Передвижение

Стандартные шины	Стандарт 405/70x20
Стандартные шины	TITAN 400/70x20 150B/166A2 Lift Rigger II
1-я передача/низкий диапазон (40 км/ч, дополнительно)	6 (6) км/ч
1-я передача/высокий диапазон (40 км/ч, дополнительно)	11 (12) км/ч
2-я передача/низкий диапазон (40 км/ч, дополнительно)	16 (18) км/ч
2-я передача/высокий диапазон (40 км/ч, дополнительно)	30 (40) км/ч

## Система привода

Главный привод	Гидростатический мотор с 2-скоростной коробкой передач
Трансмиссия	Гидростатическая с электронным регулированием

## Двигатель

Марка/модель	PERKINS / 1104D-44TA
Топливо	Дизельное
Охлаждение	Жидкостное
Номинальная мощность (DIN 6271) при 2200 об/мин	74.5 kW
Макс. крутящий момент при 1400 об/мин.	410.0 Nm
Число цилиндров	4
Рабочий объем цилиндров	4.40 L

## Гидравлическая система

Тип насоса	Шестеренчатый насос с клапаном измерения нагрузки
Производительность комбинированного насоса	100.00 L/min

## Рабочие циклы

Время подъема без нагрузки	6.9 s
Время опускания без нагрузки	5.0 s
Время втягивания стрелы при максимальном радиусе действия без нагрузки	5.3 s
Время втягивания стрелы при максимальной высоте без нагрузки	5.3 s
Время выдвигания стрелы при максимальном радиусе действия без нагрузки	5.4 s
Время выдвигания стрелы при максимальной высоте без нагрузки	5.4 s

## Тормоза

Торможение двигателем	Гидростатическое
Стояночный тормоз и аварийный тормоз	Противотоктовый тормоз с гидравлическим управлением

## Заправочные емкости

Моты и редукторы передние / задние	9.1/9.1 L
Моторное масло	8.50 L
Топливный бак	138.00 L
Гидравлический резервуар	59.00 L

## Стандартная комплектация

Сигнализация превышения предельной нагрузки (АМА)	Двусторонняя гидравлическая подача у основания стрелы
Гидростатическая трансмиссия	Брызговики
Кабина оператора ROPS/FOPS	Турбодизельный двигатель
Отопление, вентиляция и система предохранения от запотевания	Узкая подвеска для установки оборудования
Передние и задние омыватели/стеклоочистители	Механический блокиратор оборудования
Поддрессоренное сиденье	Джойстик с прямым/обратным управлением
Дорожное освещение	Управление при блокировке трансмиссии
Указатели поворота	Рабочее освещение в верхней части кабины
Правое и левое зеркала заднего вида	Стандартные шины 405/70x20

## Дополнительные принадлежности

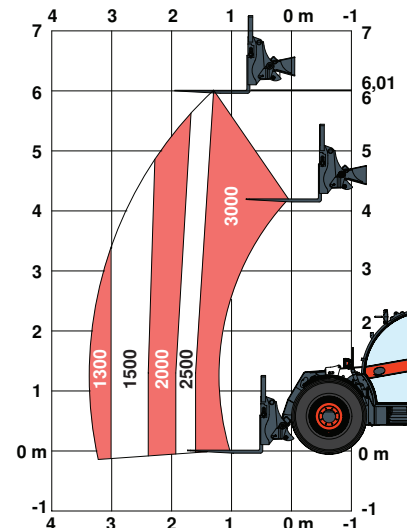
Кондиционер	Запираемая крышка топливного бака
Вспомогательная магистраль на стреле с ACD и электрическими соединителями	Рама Manitou с блокировкой гидравлического навесного оборудования
Сигнал заднего хода	Буксировочная штанга со сцепкой с ручной регулировкой
Основная буксировочная штанга	Без управления вперед/назад на джойстике
Синие огни для птичников	Осевая буксировочная штанга
Освещение стрелы	Пропорциональный вентилятор двигателя с инвертером
Ограничитель подъема стрелы	Защитная решетка лобового стекла
Амортизация стрелы	Рама Quicktach с блокировкой гидравлического навесного оборудования
Глушитель с каталитическим дожигателем	Задняя вспомогательная магистраль
Холодный запуск	Задняя вспомогательная магистраль с буксирным крюком с гидравлической регулировкой
Цвет на заказ	Задняя дополнительная электрика
Предварительный фильтр циклонического воздуха	Безопасный молот
Двойное правое зеркало заднего вида	Сиденье Sears с пневмоподвеской
Буксировочная штанга со сцепкой	Крепление номерного знака транспортного средства с задней гидравлической штангой
Огнетушитель	Крепление номерного знака транспортного средства без задней гидравлической штанги
Передняя буксировочная штанга	Ящик для инструментов
Сиденье Grapple с пневмоподвеской	Передача 40 км/ч
Буксирный крюк с гидравлической регулировкой	Клин замка колеса

## Параметры влияния на окружающую среду

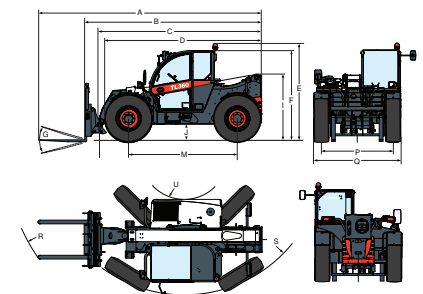
Уровень акустической мощности (LWA)	106 dB(A)
-------------------------------------	-----------

## Таблицы нагрузки

С вилами и стандартными шинами 405/70x20



## Размеры



(-)	900.0 mm	(L)	1156.0 mm
(A)	5874.0 mm	(M)	2870.0 mm
(B)	4669.0 mm	(N)	643.0 mm
(C)	4563.0 mm	(O)	1013.0 mm
(D)	4145.0 mm	(P)	1895.0 mm
(E)	2561.0 mm	(Q)	2300.0 mm
(F)	2374.0 mm	(R)	4852.0 mm
(G)	135°	(S)	3714.0 mm
(I)	1752.0 mm	(U)	1092.0 mm
(J)	430.0 mm		

**Н А К МАШИНЕРИ**

ОФИЦИАЛЬНЫЙ ДИЛЕР В РОССИИ

8-800-2000-919

bobcatrussia.ru

**Bobcat**

www.bobcat.eu