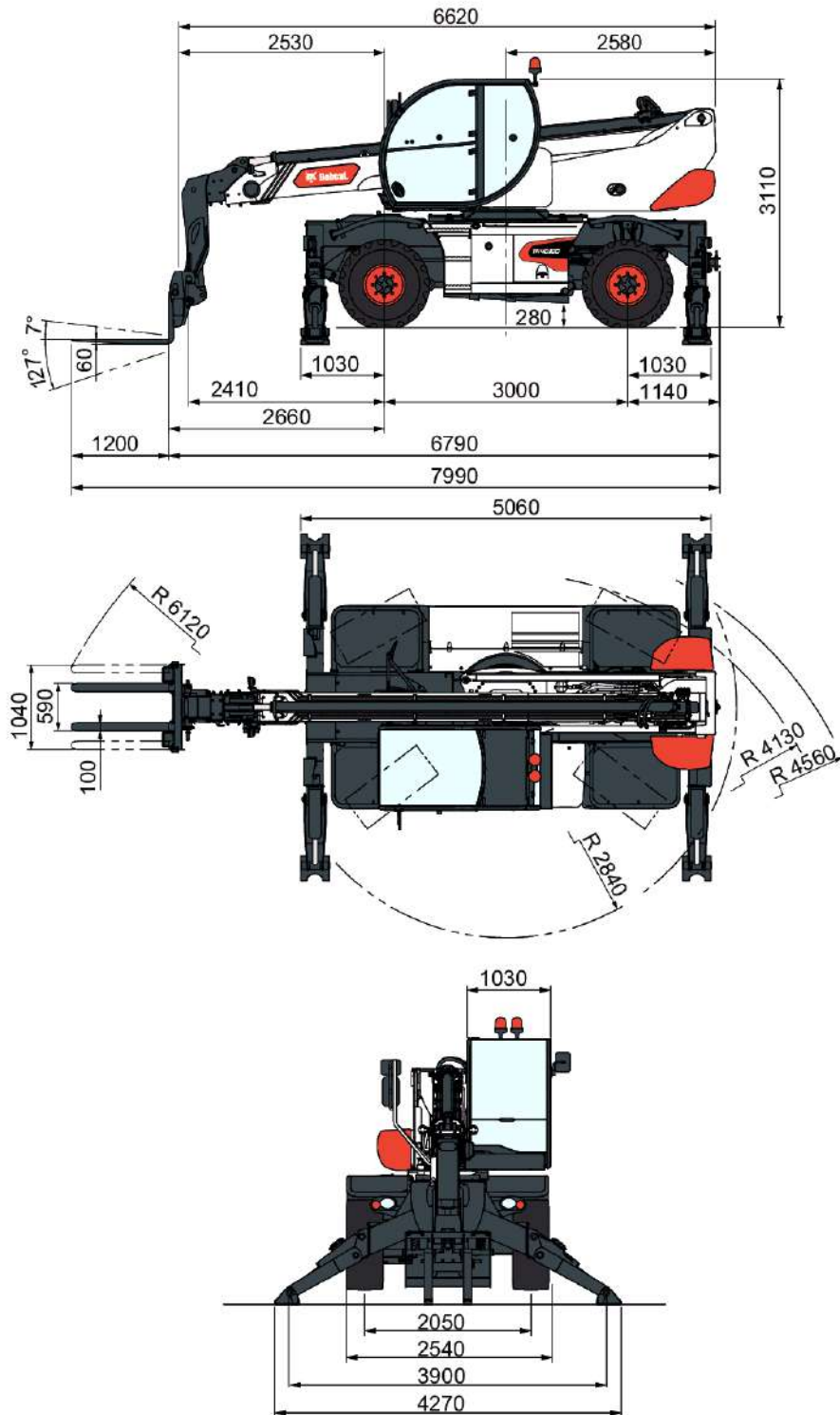


TR40-180 IIIA Rotary Telescopic Handler

Telescopic
Спецификации

Размеры



B5BA 11001 — B5BA 99999 •

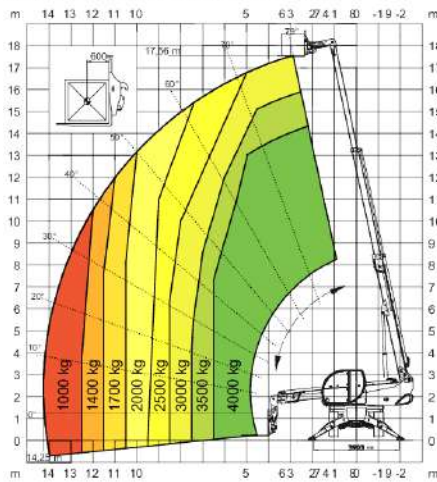
Спецификации могут быть изменены без предварительного уведомления. Изображения модулей Bobcat могут отличаться от стандартного оборудования.

TR40-180 IIIA Rotary Telescopic Handler

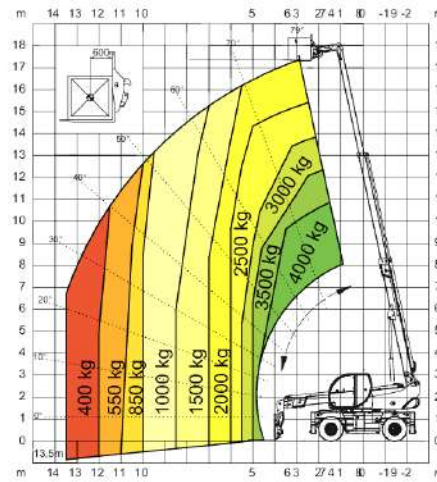
Telescopes
Спецификации

Схемы нагрузки

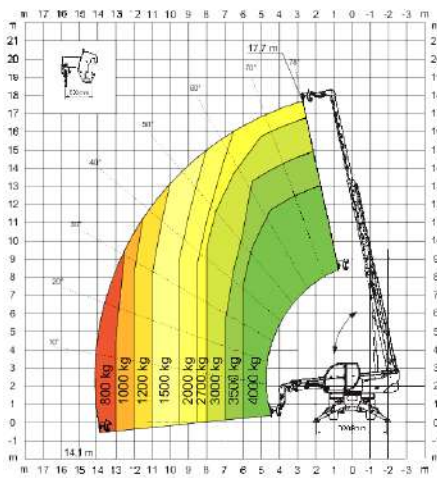
**360° LOAD CHART
ON FULLY EXTENDED STABILIZERS**



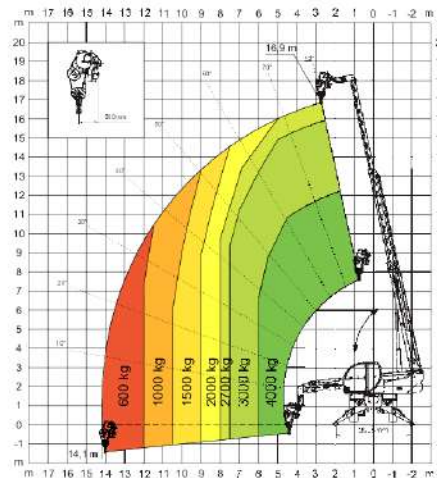
FRONTAL LOAD CHART ON TYRES



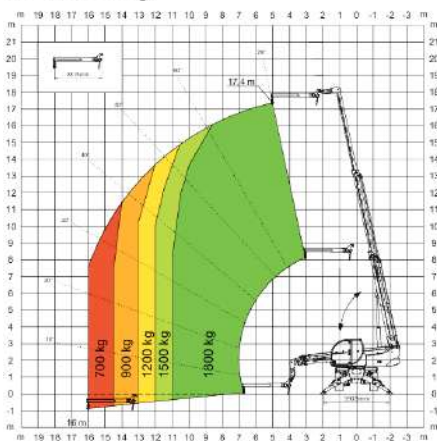
HOOK 4,000 kg



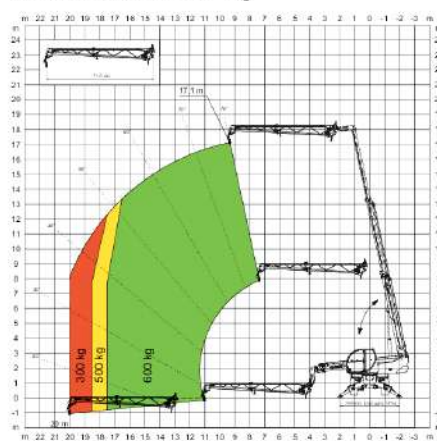
WINCH 4,000 kg



JIB 1,800 kg



JIB WITH WINCH 600 kg

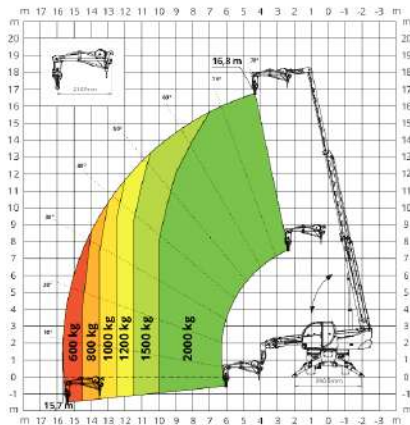


TR40-180 IIIA Rotary Telescopic Handler

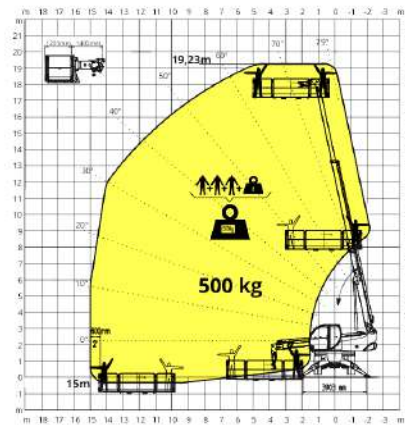
Telescopes
Спецификации

Графики загрузки

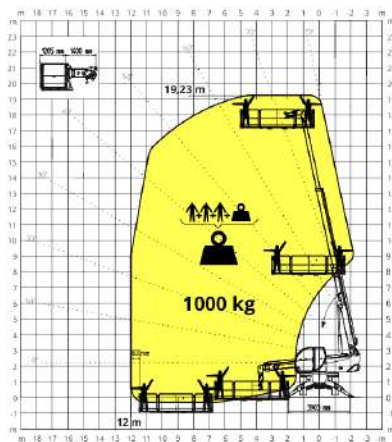
JIB WITH WINCH 2,000 kg



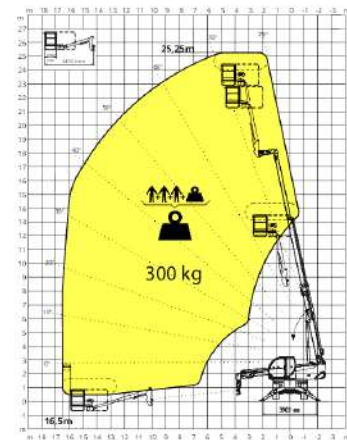
ROTATING EXTENDABLE BASKET 500 kg



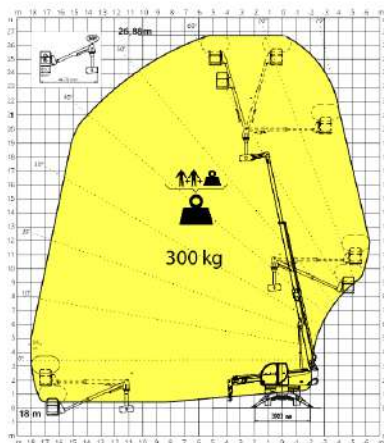
ROTATING EXTENDABLE BASKET 1,000 kg



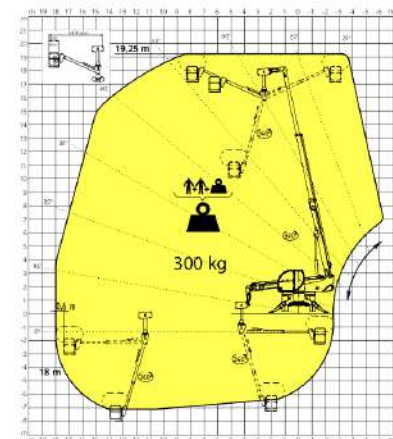
TELESCOPIC PIVOTING BASKET WITH 180° ROTATION



TELESCOPIC PIVOTING OVER-UNDER BASKET WITH 340° ROTATION



TELESCOPIC PIVOTING OVER-UNDER BASKET WITH 340° ROTATION



TR40-180 IIIA Rotary Telescopic Handler

Telescotics
Спецификации

Производительность

Номинальная грузоподъемность	Центр тяжести груза 4000 кг на расстоянии 500 мм
Макс. высота подъема (стабилизаторы полностью выдвинуты)	18 m
Грузоподъемность при макс. высоте (стабилизаторы полностью выдвинуты)	3000 kg
Макс. радиус действия (стабилизаторы полностью выдвинуты)	14 m
Грузоподъемность при макс. радиусе действия (стабилизаторы полностью выдвинуты)	1000 kg
Выравнивание рамы	N/A
Макс. скорость	25.0 km/h
Поворот платформы	+/-200° (макс.)

Стабилизаторы

Тип	Поворотные стабилизаторы
Система стабилизации	Обнаружение давления на грунт Автоматическое выравнивание.
Зона стабилизации (стабилизаторы полностью выдвинуты)	5.06 x 4.27 m

Масса

Масса (без груза)	14400 kg
Масса передней оси без нагрузки (стрела убрана и опущена)	6300 kg
Масса задней оси без нагрузки (стрела убрана и опущена)	8100 kg

Двигатель

Марка/модель	DEUTZ TCD 3.6 L4 EDG
Соответствие стандартам	stage IIIA
Топливо	Дизельное топливо
Охлаждение	Жидкость - промежуточный охладитель
Номинальная мощность (ISO 14396)	55 kW (75 hp) @ 2,200 rpm
Максимальный крутящий момент	390 Nm @ 1,300 rpm
Число цилиндров	4.0
Смещение	3.60 L

Гидравлическая система

Нагнетательного типа	Шестеренчатый насос
Производительность насоса	70.00 L/min
Вывод на вспомогательную линию	65.00 L/min
Давление перепускного клапана	270.00 bar
Регулирующий клапан (стрела и платформа)	Электрический пропорциональный с делением потока

Система привода

Трансмиссия	Гидростатическая с электронным управлением/полный привод
Главный привод	Насос регулируемой производительности с электронным управлением. Двигатель переменного рабочего объема. 2-скоростная коробка передач

TR40-180 IIIA Rotary Telescopic Handler

Telescotics
Спецификации

Тяговое усилие

Стандартные шины	445/65 R19,5
Макс. скорость в низком диапазоне (черепаха)	8.5 km/h
Макс. скорость в высоком диапазоне (кролик)	25.0 km/h
Сила буксировки	74.00 kN
Преодолеваемый уклон	53.00 %

Оси и тормоза

Тип оси	Маслонаполненные оси с сателлитами
Задняя ось	Качание и рулевое управление с гидравлической блокировкой
Передняя ось	рулевое управление,
Рабочий тормоз	Гидравлические многодисковые тормоза мокрого типа на каждой оси
Стояночный тормоз	Гидравлический с блокирующим действием
Аварийный тормоз	Пассивный тормоз с автоматическим включением

Управление движением

Режимы рулевого управления	3 режима рулевого управления с полуавтоматическим выравниванием колес. управление 2 колесами/управление 4 колесами/одновременный поворот всех колес в одну сторону
Внешний радиус поворота (с вилами)	4 m

Заправочные объемы

Топливный бак	175.00 L
Гидравлический бак	165.00 L
Моторное масло	9.00 L
Система охлаждения	20.00 L

Окружающая среда

Уровень шума на месте оператора (LpA) (EN 12053)	74 dB(A)
Уровень акустической мощности (LWA)	104 dB(A)
Вибрация корпуса (ISO 2631-1):	0.42 ms ⁻²
Вибрация стрелы (согласно ISO 5349-1)	0.41 ms ⁻²

Стандарты

Соответствие стандартам	EN 1459-2: поворотные вилочные погрузчики с регулируемым вылетом. EN 13000: гидравлические краны. EN 280: мобильные подъемные рабочие платформы. Кабина стандарта FOPS/ROPS
-------------------------	-----------------------------------------------------------------------------------------------------------------------------------------------------------------------------

Стандартные функции

Стандартные функции

TR40-180 IIIA Rotary Telescopic Handler

Telescopic
Спецификации

- Рама и телескопическая стрела:
 - Быстроустанавливаемая каретка с ручной блокировкой навесного оборудования
 - Паллетные вилы с плавающей рамой, ширина 1,3 м, вилы в комплекте
 - Вспомогательная гидравлическая линия на оголовке стрелы и обратная линия в гидравлический бак
 - Система автоматического распознавания средствами радиочастотной идентификации
 - Готовая рабочая платформа и электрический аварийный насос
 - Подготовка под установку лебедки
 - Оси для тяжелых условий эксплуатации с планетарными редукторами, масляные тормоза
 - Качание и рулевое управление задней осью с гидравлической блокировкой
 - Буксировочный крюк
 - Дорожные фонари в сборе (передние и задние)
 - Правое и левое зеркала заднего вида
 - *****
- Кабина и основные функциональные возможности:
 - Кабина с дверью с полноразмерным стеклянным окном
 - Полностью тонированное стекло
 - Кабина под давлением, 100 % фильтрация воздуха
 - Кабина оператора стандарта ROPS/FOPS
 - Автоматический стояночный тормоз
 - Верхний стеклоочиститель
 - Передние стеклоочистители с омывателем
 - Проблесковый маячок
 - Регулируемая рулевая колонка
 - Отопление, вентиляция и система предохранения от запотевания
 - Фонарь заднего хода
 - Bluetooth-радио, микрофон и динамики
 - Поддрессоренное сиденье (механическая подвеска)
 - Сенсорный экран 7"
 - Пульт толчковых перемещений
 - Два многофункциональных джойстика с пропорциональными органами управления и переключателем переднего/заднего хода
 - Система контроля момента нагрузки с динамической схемой нагрузки на сенсорном дисплее
 - Автоматический переключатель в режим холостых оборотов
 - Система автоматического выравнивания на стабилизаторах
 - Три режима рулевого управления (2 колеса/4 колеса/рулевое управление четырьмя колесами) с полуавтоматическим выравниванием колес
 - Индикатор блокировки заднего моста
 - Индикатор совмещения углов установки передних и задних колес
 - Электрический разъем 24 В
 - Шина CAN с автоматической диагностикой
 - *****
- Привод/Двигатель/Гидравлическая система
 - Шестеренчатый насос 70 л/мин при 270 бар
 - Электропропорциональный главный клапан с делением потока
 - Гидростатическая трансмиссия с насосом регулируемой производительности с электронным управлением. Двигатель переменного рабочего объема с 2-скоростной коробкой передач (черепаха/кролик)
 - Максимальная скорость движения 25 км/ч
 - Стандартные шины - комплект из 4 x 445/65 R19,5"
 - Двигатель с турбонаддувом - Deutz TCD 3.6 L4 Stage IIIA - 75 л.с. / 390 Нм
 - Отключение аккумулятора (внутри отсека двигателя)
 - *****
 - 2 года гарантии или 2000 часов (условия и положения см. в стандартной гарантийной политике Bobcat)
 - Телетрическая система