

TL470 | Погрузчики с телескопической стрелой



Эксплуатационные характеристики

Высота подъема	6957.0 мм
Номинальная грузоподъемность	3500 кг
Грузоподъемность (на максимальной высоте)	3000 кг
Грузоподъемность (при максимально вытянутой стреле)	1500 кг
Макс. радиус действия	4002.0 мм
Усилие внедрения в грунт	6200 daN

Характеристики массы

Масса (без груза)	7130 кг
-------------------	---------

Передвижение

Стандартные шины	Стандарт 405/70x20
1-я передача/низкий диапазон (40 км/ч, дополнительно)	6 (6) км/ч
1-я передача/высокий диапазон (40 км/ч, дополнительно)	11 (12) км/ч
2-я передача/низкий диапазон (40 км/ч, дополнительно)	16 (18) км/ч
2-я передача/высокий диапазон (40 км/ч, дополнительно)	30 (40) км/ч

Система привода

Главный привод	Гидростатический мотор с 2-скоростной коробкой передач
Трансмиссия	Гидростатическая с электронным регулированием

Двигатель

Марка/модель	PERKINS / 1104D-44TA
Топливо	Дизельное
Охлаждение	Жидкостное
Номинальная мощность (DIN 6271) при 2200 об/мин	74.5 kW
Макс. крутящий момент при 1400 об./мин.	410.0 Nm
Число цилиндров	4
Рабочий объем цилиндров	4.40 L

Гидравлическая система

Тип насоса	Шестеренчатый насос с клапаном измерения нагрузки
Производительность комбинированного насоса	100.00 L/min

Рабочие циклы

Время подъема без нагрузки	8.0 s
Время опускания без нагрузки	6.0 s
Время втягивания стрелы при максимальном радиусе действия без нагрузки	6.7 s
Время втягивания стрелы при максимальной высоте без нагрузки	6.7 s
Время выдвигания стрелы при максимальном радиусе действия без нагрузки	7.1 s
Время выдвигания стрелы при максимальной высоте без нагрузки	7.1 s

Тормоза

Торможение двигателем	Гидростатическое
Стояночный тормоз и аварийный тормоз	Противотоктовый тормоз с гидравлическим управлением

Заправочные емкости

Мосты и редукторы передние / задние	9.1/9.1 L
Моторное масло	8.50 L
Топливный бак	138.00 L
Гидравлический резервуар	59.00 L

Стандартная комплектация

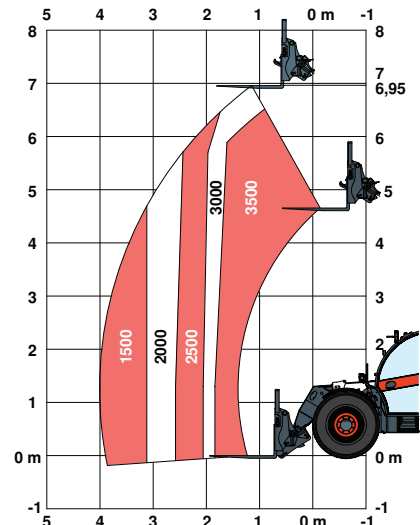
Сигнализация превышения предельной нагрузки (AMA)	Двусторонняя гидравлическая подача у основания стрелы
Гидростатическая трансмиссия	Брызговики
Кабина оператора ROPS/FOPS	Турбодизельный двигатель
Отопление, вентиляция и система предохранения от запотевания	Узкая подвеска для установки оборудования
Передние и задние омыватели/стеклоочистители	Механический блокиратор оборудования
Поддрессоренное сиденье	Джойстик с прямым/обратным управлением
Дорожное освещение	Управление при блокировке трансмиссии
Указатели поворота	Рабочее освещение в верхней части кабины
Правое и левое зеркала заднего вида	Стандартные шины 405/70x20

Дополнительные принадлежности

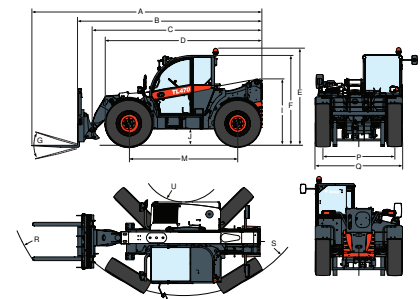
Кондиционер	Запираемая крышка топливного бака
Вспомогательная магистраль на стреле с ACD и электрическими соединителями	Рама Manitou с блокировкой гидравлического навесного оборудования
Сигнал заднего хода	Буксировочная штанга со сцепкой с ручной регулировкой
Основная буксировочная штанга	Без управления вперед/назад на джойстике
Синие огни для птичников	Осевая буксировочная штанга
Освещение стрелы	Пропорциональный вентилятор двигателя с инвертером
Ограничитель подъема стрелы	Защитная решетка лобового стекла
Амортизация стрелы	Рама Quicktach с блокировкой гидравлического навесного оборудования
Глушитель с каталитическим дожигателем	Задняя вспомогательная магистраль
Холодный запуск	Задняя вспомогательная магистраль с буксирным крюком с гидравлической регулировкой
Цвет на заказ	Задняя дополнительная электрика
Предварительный фильтр циклонического воздуха	Безопасный молот
Двойное правое зеркало заднего вида	Сиденье Sears с пневмоподвеской
Буксировочная штанга со сцепкой	Крепление номерного знака транспортного средства с задней гидравлической штангой
Огнетушитель	Крепление номерного знака транспортного средства без задней гидравлической штанги
Передняя буксировочная штанга	Ящик для инструментов
Сиденье Grapple с пневмоподвеской	Передача 40 км/ч
Буксирный крюк с гидравлической регулировкой	Клин замка колеса

Таблицы нагрузки

С вилами и стандартными шинами 405/70x20



Размеры



(-)	900.0 mm	(L)	1356.0 mm
(A)	6074.0 mm	(M)	2870.0 mm
(B)	4869.0 mm	(N)	643.0 mm
(C)	4763.0 mm	(O)	1013.0 mm
(D)	4145.0 mm	(P)	1895.0 mm
(E)	2561.0 mm	(Q)	2300.0 mm
(F)	2374.0 mm	(R)	5015.0 mm
(G)	135°	(S)	3714.0 mm
(I)	1752.0 mm	(U)	1092.0 mm
(J)	430.0 mm		

НАК МАШИНЕРИ

ОФИЦИАЛЬНЫЙ ДИЛЕР В РОССИИ

8-800-2000-919

bobcatrussia.ru

Bobcat

www.bobcat.eu